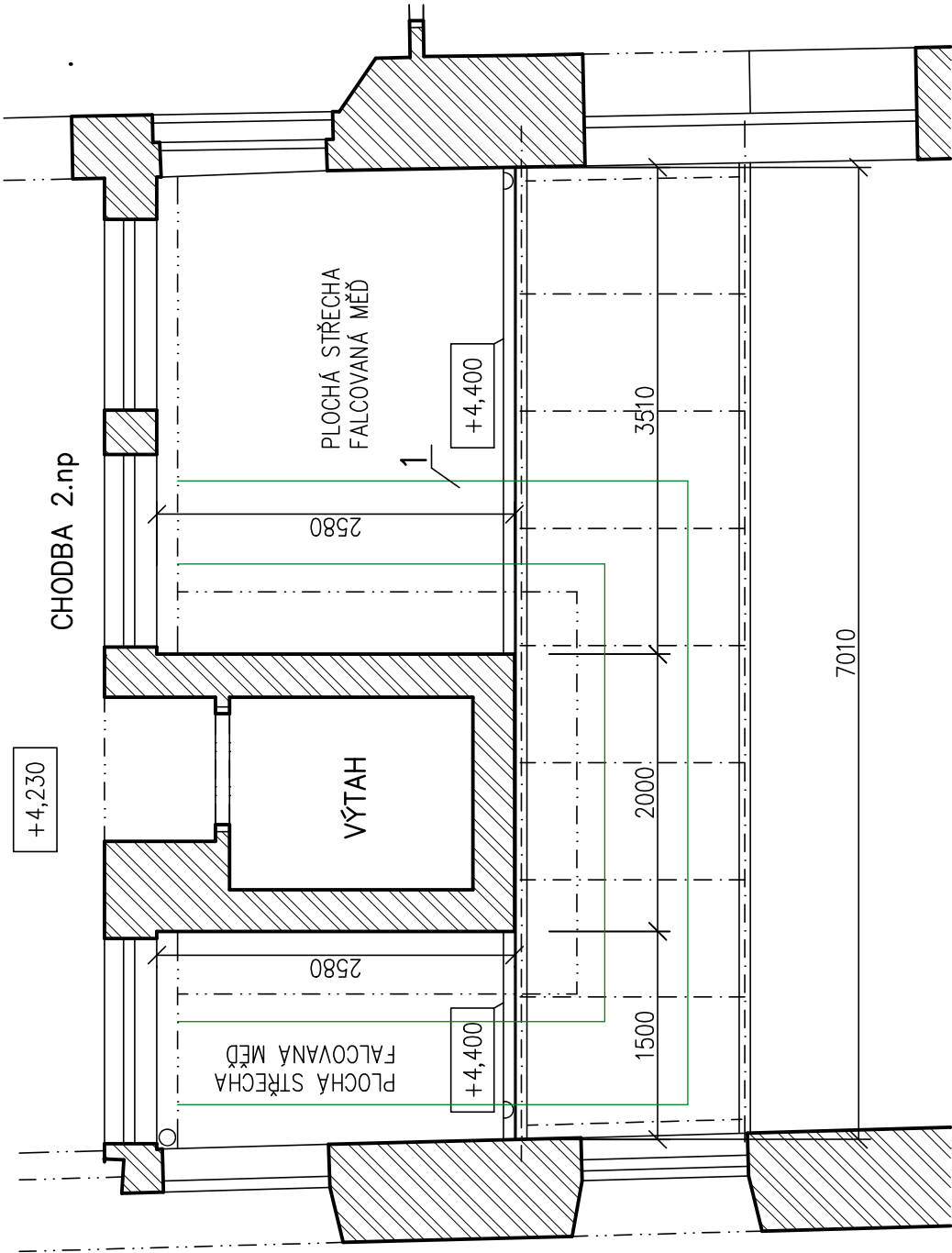


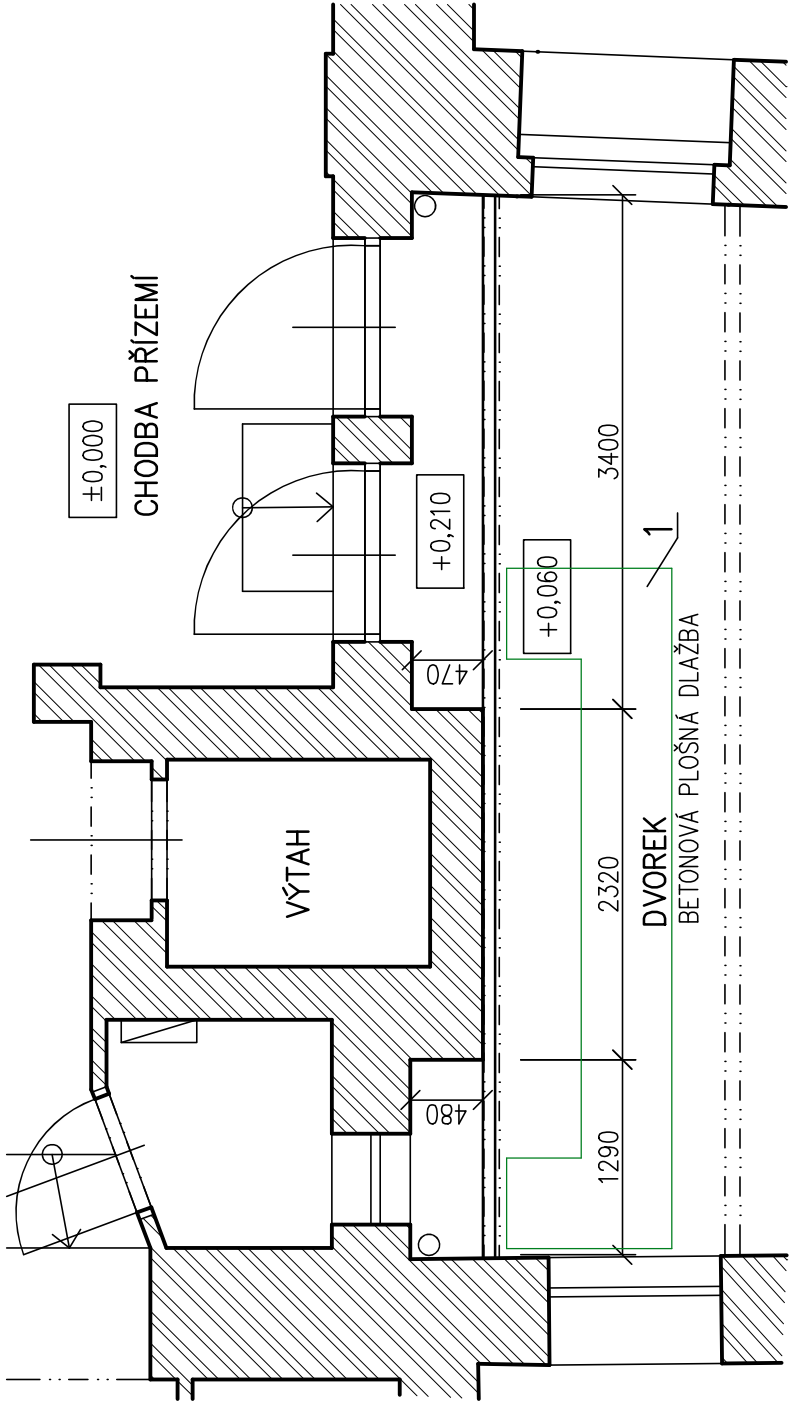
PŮDORYS 2.np:



POZNÁMKY:

1. PODÉL VÝTAHOVÉ ŠACHTY VYSTAVĚT LEŠENÍ S HORNÍ PODLÁŽKOU U ZLOMU MANCERDY STŘECHY U PLOCHÝCH STŘECH PODLOŽIT STOJKY FOŠNAMI MEZI FALCE A PŘÍČNÝMI DŘEVĚNÝMI TRÁMKY U NAVAZUJÍCÍCH ŠIKMÝCH STŘECH PODLOŽIT STOJKY FOŠNAMI POD FOŠNY POLOŽIT 2x GEOTEXTÍLI (MIN 300g/m2) U LEŠENÍ OSADIT VZHLEDEM KE VZDÁLENOSTI OD ZDIVA OBOUSTRANÉ ZÁBRADLÍ ZHOTOVITEL PROVEDE PŘED STAVBOU LEČENÍ VÝTAŽNÉ ZKOUŠKY ÚNOSNOSTI KOTEV A NÁSLEDNĚ PROJEKT LEŠENÍ VEŠKERÉ PRVKY LEŠENÍ NUTNO DOPRAVIT RUČNĚ Z NÁMĚSTÍ DO DOVORA OBJEKTU

PŮDORYS PŘÍZEMÍ:



Výškový systém místní

| PROJEKTANT | VYPRACOVAL | KONTROLOVAL | | | | |
|---------------------------------------|--|-------------|-------------|--------------|---------------|-----|
| | | | | | | |
| INVESTOR: | Město Chrudim, Resselovo náměstí 77, 537 16 Chrudim IČO: 00270211 | | FORMÁT | 2 A4 | | |
| MÍSTO STAVBY: | Resselovo nám. č.p.77, 537 16 Chrudim | | DATUM | 5.2022 | | |
| | | | ÚČEL | DPS | | |
| | | | MĚŘÍTKO | 1:50 | | |
| | | | Č.ZAKÁZKY | 1418/02/2022 | | |
| | | | ZMĚNA č. | | | |
| | | | ČÍSLO KOPIE | | | |
| D.1.1 – Architektonicko stavební část | | | ČÁST DOK. | D.1.1 | ČÍSLO VÝKRESU | 102 |
| PŮDORYS 1.np A 2.np | | | | | | |